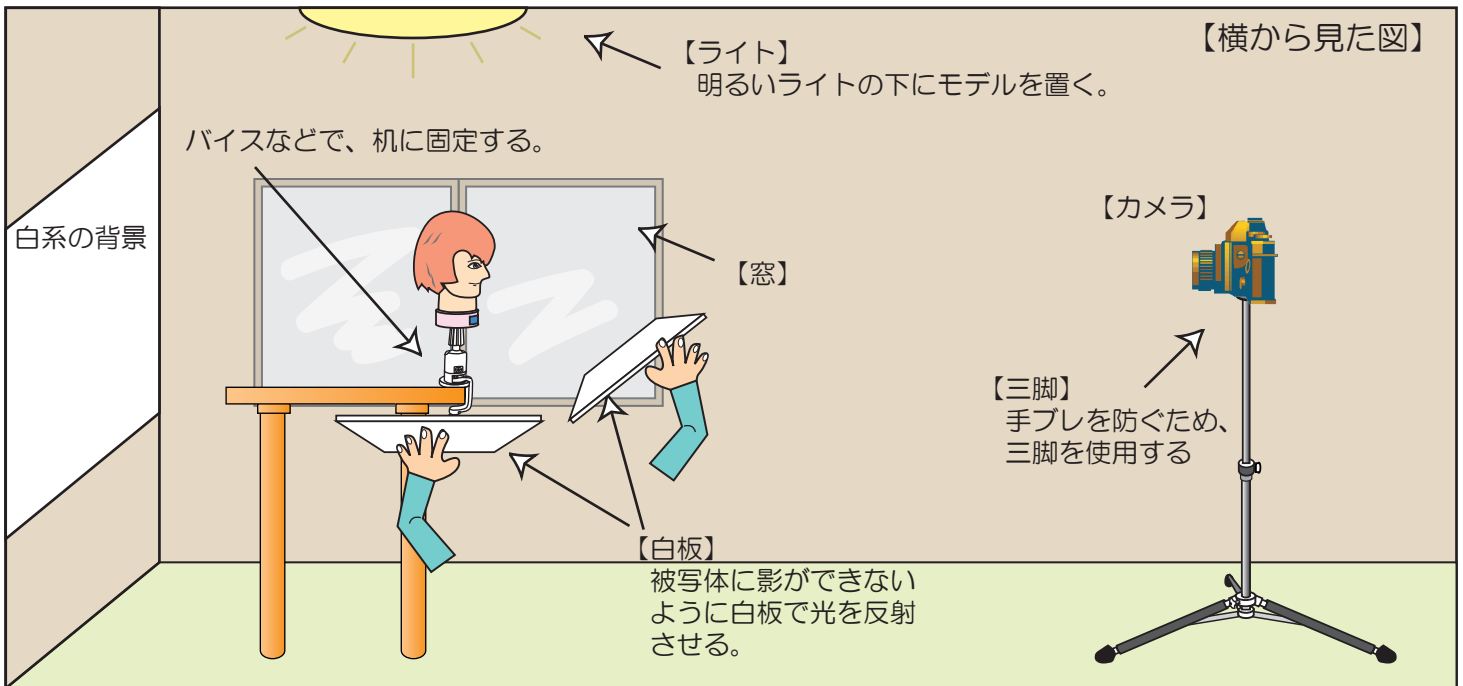
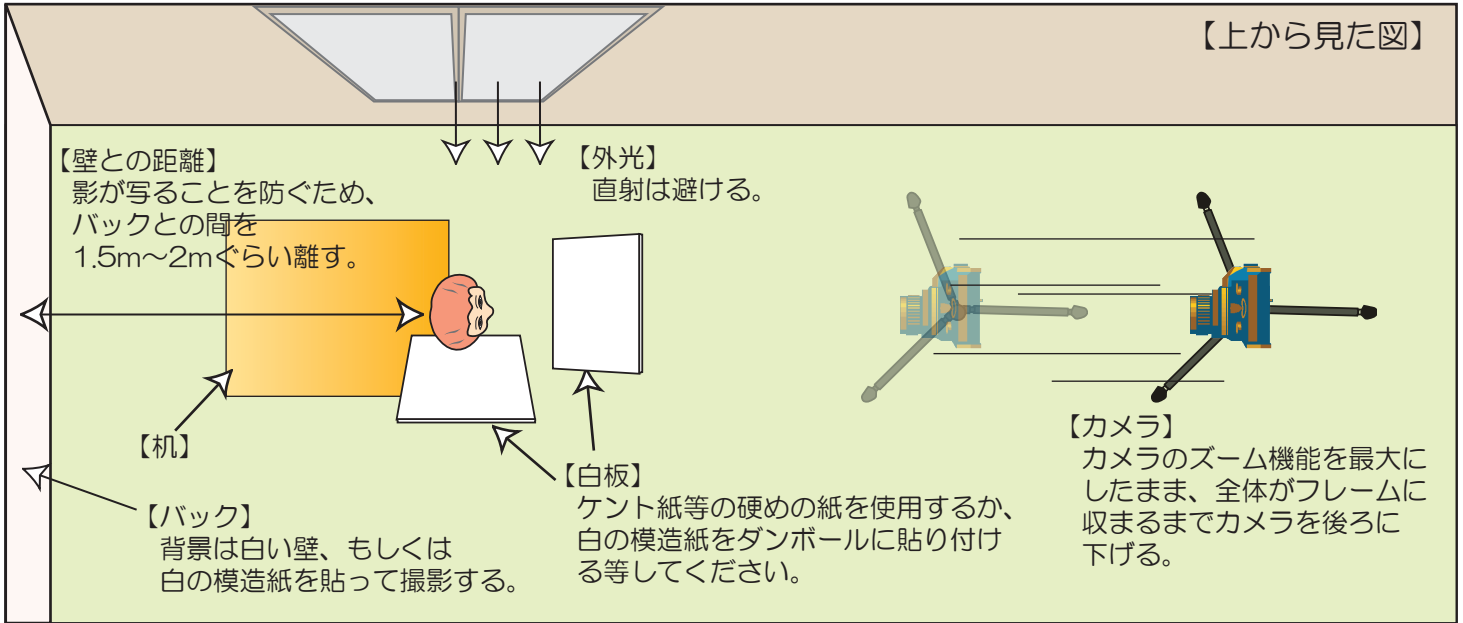
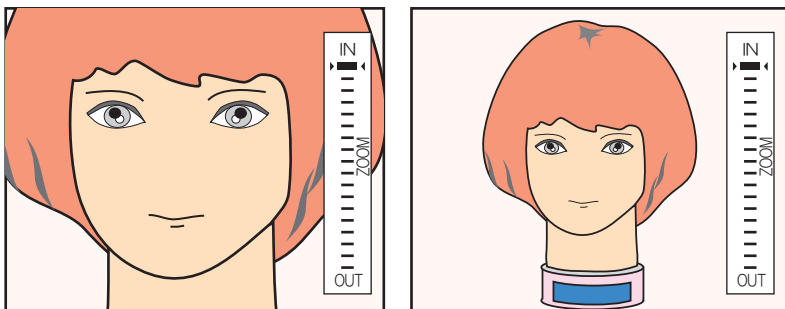


## ● 室内での撮影

室内で撮影を試みる場合、下記のような環境を推奨いたします。  
作品をより効果的に演出するために、ご参考にしてください。



### 【フレーミング方法】



1.カメラのズーム機能を望遠側に最大にする。2.被写体が全て入るまでカメラを下げる。

お手持ちのカメラに機能がれば、下記の点にも留意してください。

ズームで少し望遠側にしてフレーミングを決める。

露出補正で、 $+\frac{1}{2}$  と  $\pm 0$  と  $-\frac{1}{2}$  を撮る。

セルフタイマーでシャッターを切る。

強制発光機能のついたカメラをご使用の場合、その機能をONにして撮影してください。

### その他注意点

毛先までフレームに収まるように撮影する。

見せたい角度で撮影する。